

# コンビニ・クレジットカードでの入学検定料支払方法

コンビニ（セブン-イレブン・ローソン・ミニストップ・ファミリーマート・セイコーマート・デイリーヤマザキ）、クレジットカード、金融機関ATM、ネットバンキングを利用して24時間いつでも支払が可能です。

## 1 Webから申し込み

以下のURLにアクセスし、一覧から本学を選択後、画面の指示に従って申込みに必要な事項を入力してください。

<https://www3.univ-jp.com/kyoto-u/>

## 2 申込内容の確認

**受付番号**（受験番号ではありません）と**お支払に必要な番号**が表示されるのでメモするか画面を印刷してください。なお、個人情報入力画面で入力したメールアドレスとパスワードは収納証明書を表示するときに利用します。

## 3 お支払い

お支払いは、以下のいずれかの方法で行ってください。

コンビニエンスストア（30万円未満のお支払い）					クレジットカード
 <p>セブンイレブン</p>	 <p>ローソン ミニストップ (Loppi)</p>	 <p>ファミリーマート (マルチコピー機)</p>	 <p>セイコーマート</p>	 <p>デイリーヤマザキ</p>	 <p>VISA, Mastercard, JCB, AMERICAN EXPRESS, Diners Club INTERNATIONAL</p>
<p>レジにて「インターネット支払い」と店員に伝え、プリントアウトした【払込票】を渡すか、【払込票番号】を伝えお支払ください。 ※プリントしなかった場合は、番号を伝えるのみでOKです。</p> <p>マルチコピー機は使用しません</p>	<p>各種サービスメニュー</p> <p>各種代金・インターネット受付・スマートビットのお支払い</p> <p>各種代金お支払い</p> <p>マルチペイメントサービス</p> <p>「お客様番号」を入力</p> <p>「確認番号」を入力</p>	<p>代金支払い/チャージ（コンビニでお支払い Payment/Charge）</p> <p>番号入力画面に進む</p> <p>「お客様番号」を入力</p> <p>「確認番号」を入力</p> <p>注意事項を確認</p>	<p>レジで店員に「インターネット支払い」と伝える</p>	<p>レジで店員に「オンライン決済」と伝える</p>	<p>本人確認のため、クレジットカードに記載されている情報を入力しますので、支払前にクレジットカードを準備してください。支払い方法は一括払いのみです。クレジットカードの利用限度額を確認した上で利用してください。</p>
<p>出願情報が正しければ「確認」「印刷」ボタンを押す 端末より申込券が出るので30分以内にレジにて入学検定料を現金にて支払う</p>			<p>「オンライン決済番号」を入力</p>		<p>レジにて入学検定料を現金にて支払う</p>

### 金融機関ATM【Pay-easy】

以下の金融機関でPay-easyマークの付いているATMでお支払いができます。1回のお申込みにつき、現金では10万円未満、キャッシュカードでは100万円未満のお支払いが可能です。

（利用可能な金融機関の一例）

- ・ゆうちょ銀行
- ・みずほ銀行
- ・りそな銀行/埼玉りそな銀行

■支払い可能金融機関は下記ページの「ATM利用可能一覧」を確認してください。  
[http://www.well-net.jp/multi/financial\\_list/index.html](http://www.well-net.jp/multi/financial_list/index.html)



「税金・料金払込み」又は「Pay-easy」を選択

「収納機関番号」「お客様番号」「確認番号」を入力

現金またはキャッシュカードを選択して、入学検定料を支払う

### ネットバンキング

都市銀行、地方銀行、信用金庫、信用組合、労働金庫、農協、漁協などのネットバンキングを利用することができます。事前に金融機関にて申し込みが必要です。また、楽天銀行、PayPay銀行、auじぶん銀行、住信SBIネット銀行でも支払うことができます。事前に金融機関にて口座の開設が必要です。



お支払いおよび申込内容のご確認画面を開く

[ネットバンキングでの支払に進む]ボタンを押す

ネットバンキングの契約をしている金融機関を選択し、ログインする

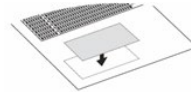
お支払い可能なコンビニエンスストア・金融機関は変更する場合があります。詳しくはWebサイトをご確認ください。

## 4 出願書類への収納証明書貼付

お支払いおよび申込内容のご確認画面から収納証明書を印刷して、必要な部分を切り取り志願票の所定の位置に貼付してください。必要書類と同様に郵送してください。



①必要な部分を切り取り、



②出願書類の所定の場所へ貼付する。

事務手数料が別途かかります。詳しくはWebサイトをご確認ください。